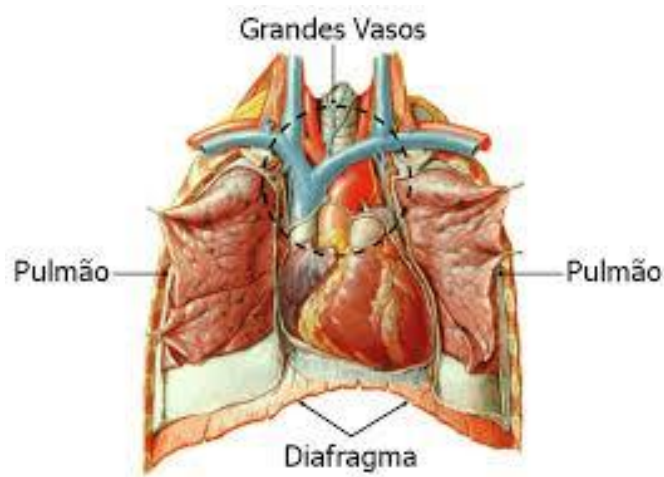


Orientações para:

Estudo de Primeira Passagem (FPASS)



PREPARO:

- Não é necessário jejum e nem suspender os medicamentos em uso.
- Esse exame não é recomendado para mulheres grávidas e em período de amamentação.
- Evitar atividade física na véspera do exame.

COMO É FEITO O EXAME?

Após a confecção da ficha cadastral na recepção, o paciente passará por uma breve entrevista para conferência dos dados e após será encaminhado à sala de exames.

Na sala de exames, o paciente será posicionado na maca do aparelho e deverá permanecer deitado, imóvel, durante 3 a 5 minutos.

Uma veia calibrosa, preferencialmente do antebraço, será puncionada e uma pequena quantidade de material radioativo (traçador) será injetada em uma única vez em *bolus*.

Imagens sequenciais muito rápidas (a cada 0,03seg) serão adquiridas imediatamente após a injeção do radiofármaco.

Em seguida, o paciente será liberado, sem nenhuma restrição.