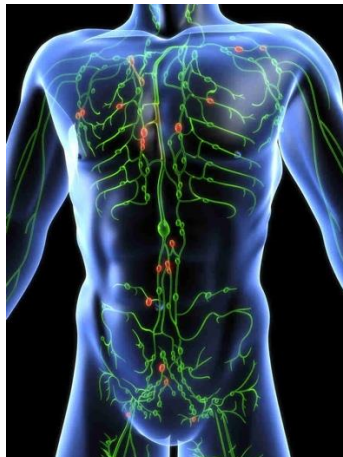


Linfocintilografia das Extremidades (Membros)



PREPARO:

- Dieta normal.
- Higienizar bem as mãos ou os pés no dia do procedimento.
- Esse exame não é recomendado para mulheres grávidas e em período de amamentação.
- Trazer o resultado do Doppler de membros inferiores/membros superiores

COMO É FEITO O EXAME?

Após confecção da ficha cadastral na recepção, o paciente passará por uma breve entrevista para conferência dos dados e orientação do exame e após, será encaminhado para a sala de procedimentos.

Injeções subcutâneas entre os espaços dos dedos das mãos ou dos pés (conforme solicitação médica) serão administradas simultaneamente. Agulhas finas (de insulina) serão utilizadas e o volume injetado em cada seringa é em torno de 0,1mL.

Após as injeções, o paciente será orientado a caminhar por 10 minutos.

Em seguida, será encaminhado à sala de exames, posicionado na maca do aparelho, devendo permanecer deitado por aproximadamente 15 minutos para a obtenção das imagens.

Ao término da aquisição destas imagens, o paciente será orientado a retornar à clínica, em 30 minutos e 2 horas após a injeção, para obtenção de novas imagens.

Eventualmente imagens mais tardias serão necessárias.

O exame é doloroso e desconfortável, pois requer a injeção subcutânea do traçador nos espaços entre os dedos.

Ao final do exame, o paciente será liberado e recomenda-se que lave bem o local das injeções com água e sabonete.

Obs: a) a injeção de anestésico pode alterar a drenagem linfática e por isso não utilizamos na rotina deste exame.

b) mesmo que a queixa seja em apenas um dos membros, o exame será sempre realizado nos dois membros, pois o estudo é comparativo.